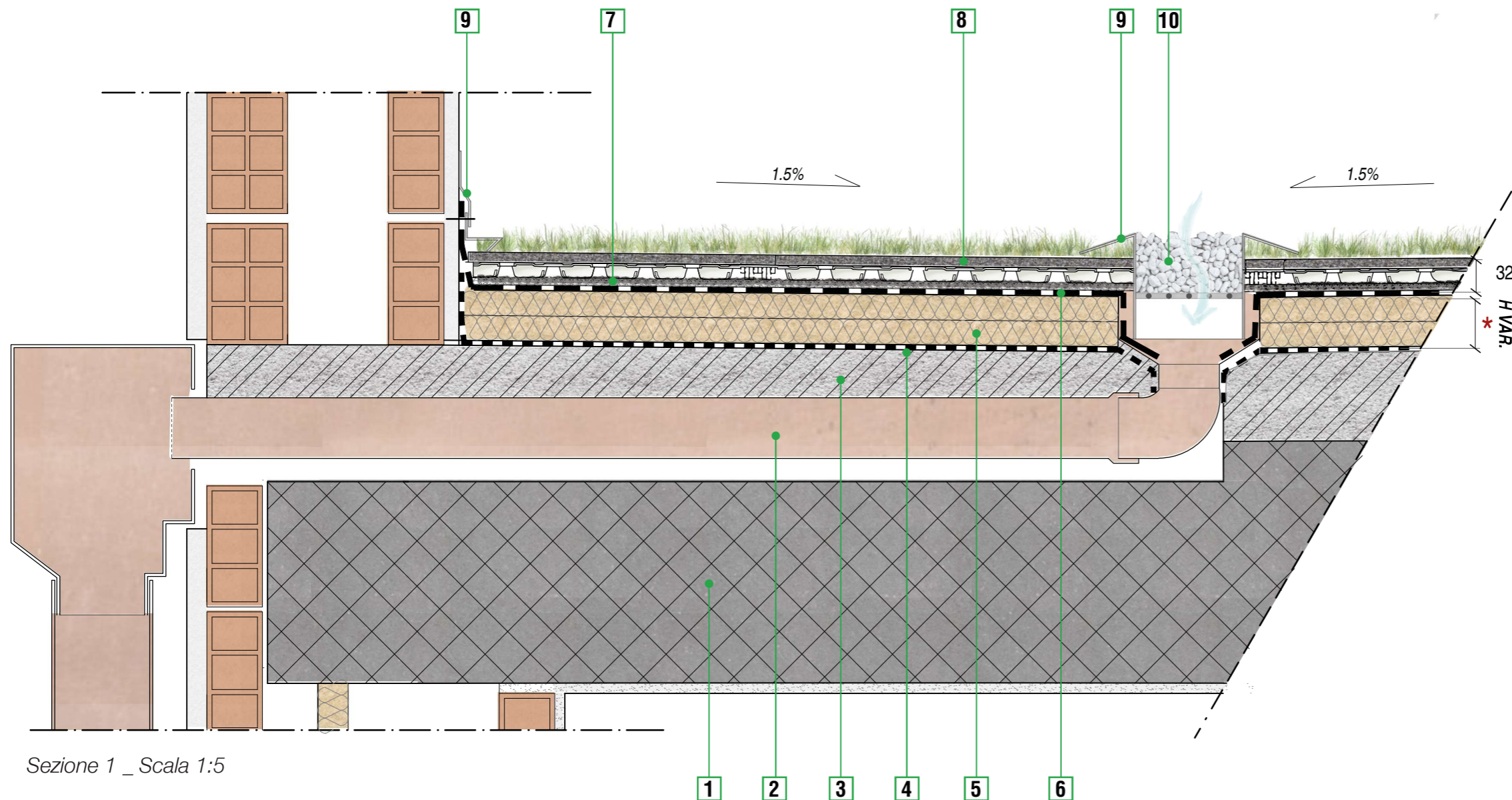


PARTICOLARI COSTRUTTIVI

Codice prodotto: RL19_01M10_THERMO

01 PARTICOLARE NODO COPERTURA PIANA/PARETE PERIMETRALE CON PLUVIALE ESTERNO



LEGENDA:

- | | |
|--|---|
| 1 Solaio in latero-cemento | 6 Strato impermeabilizzante |
| 2 Tubo pluviale di scarico con bocchettone con retina di protezione | 7 Geodreno sp. 7/16 mm |
| 3 Massetto di pendenza in cls
1.5 ÷ 2% minimo | 8 Modulo Roofinggreen ThermoLeaf
sp. 25 mm (R= 0,469 m²K/W) |
| 4 Elemento di tenuta all'aria / vapore | 9 Faldaleria di bordo per finitura perimetrale e di contenimento |
| 5 Isolante ad alta resistenza a compressione | 10 Ghiaino drenante ø 3-6 mm |

01

Gennaio 2021 | rev. 00

IOTESI DI RIQUALIFICAZIONE ENERGETICA

STATO DI FATTO:

zona climatica E (Torino)

Stratigrafia Solaio (INT-EST) :

- intonaco interno (1,5 cm);
- solaio laterocementizio (18 cm);
- massetto cls (4cm);
- membrana impermeabilizzante (0,2 cm);

STATO DI PROGETTO:

zona climatica E (Torino)

Stratigrafia solaio (INT-EST) :

- intonaco interno (1,5 cm);
- solaio laterocementizio (18 cm);
- massetto cls (4cm);
- membrana impermeabilizzante (0,2 cm);
- Strato di isolante in polistirene espanso estruso a celle chiuse XPS*, ad alta resistenza meccanica, autoestinguente euroclasse E, conduttività termica $\lambda 0,023 \text{ W/mK}$, resistenza a compressione > 300 kP, (6+6 cm)
- Membrana impermeabilizzante (0,2 cm)
- Modulo Roofinggreen ThermoLeaf (2,5cm)

Verifica trasmittanza:

Valore di Tramittanza massima consentita per l'accesso alle detrazioni per la zona climatica E : $U \leq 0,20 \text{ W/m}^2\text{K}$

(D.M. 6/8/20 -Decreto Requisiti)

Valore di Trasmittanza raggiunta nello Stato di Progetto :

U = 0,20 W/m²K

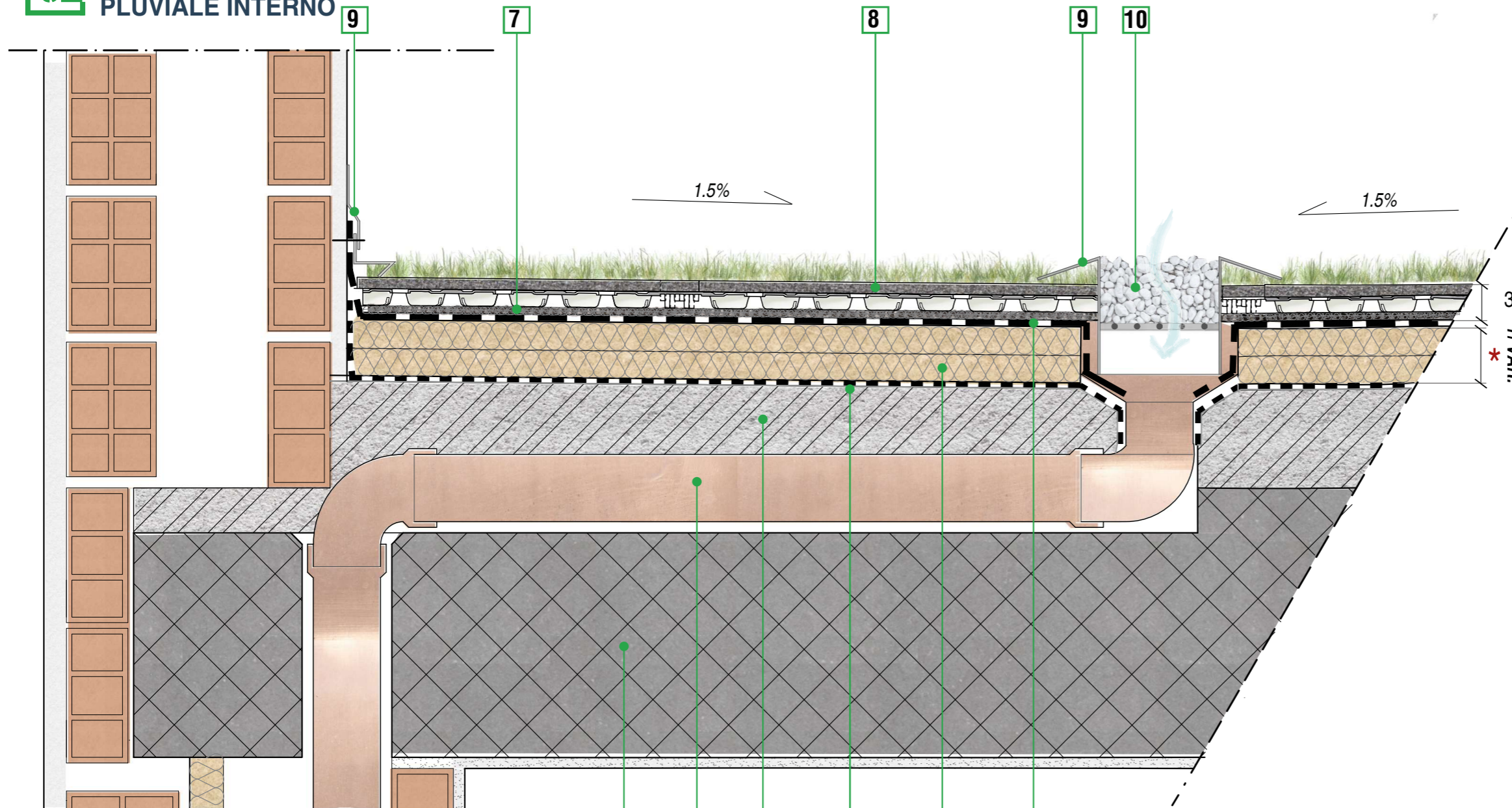
VERIFICA SUPERATA

* Per l'individuazione della stratigrafia isolante si rimanda al prezzario DEI recupero Ristrutturazione Manutenzione al capitolo B1:Opere Compiute / Opere di protezione Termiche e Acustica. Codice B15012

PARTICOLARI COSTRUTTIVI

Codice prodotto: RL19_01M10_THERMO

02 PARTICOLARE NODO COPERTURA PIANA/PARETE PERIMETRALE PLUVIALE INTERNO



Sezione 2 _ Scala 1:5

LEGENDA:

- | | |
|--|--|
| <p>1 Solaio in latero-cemento</p> <p>2 Tubo pluviale di scarico con bocchettone con retina di protezione</p> <p>3 Massetto di pendenza in cls
1.5 ÷ 2% minimo</p> <p>4 Elemento di tenuta all'aria / vapore</p> <p>5 Isolante ad alta resistenza a compressione</p> | <p>6 Strato impermeabilizzante</p> <p>7 Geodreno sp. 7/16 mm</p> <p>8 Modulo Roofinggreen ThermoLeaf
sp. 25 mm (R= 0,469 m²K/W)</p> <p>9 Faldaleria di bordo per finitura perimetrale e di contenimento</p> <p>10 Ghiaino drenante ø 3-6 mm</p> |
|--|--|

02

Gennaio 2021 | rev. 00

IOTESI DI RIQUALIFICAZIONE ENERGETICA

STATO DI FATTO:

zona climatica E (Torino)

Stratigrafia Solaio (INT-EST) :

- intonaco interno (1,5 cm);
- solaio laterocementizio (18 cm);
- massetto cls (4cm);
- membrana impermeabilizzante (0,2 cm);

STATO DI PROGETTO:

zona climatica E (Torino)

Stratigrafia solaio (INT-EST) :

- intonaco interno (1,5 cm);
- solaio laterocementizio (18 cm);
- massetto cls (4cm);
- membrana impermeabilizzante (0,2 cm);
- Strato di isolante in polistirene espanso estruso a celle chiuse XPS*, ad alta resistenza meccanica, autoestinguente euroclasse E, conduttività termica λ 0,023 W/mK, resistenza a compressione > 300 kP, (6+6 cm)
- Membrana impermeabilizzante (0,2 cm)
- Modulo Roofinggreen ThermoLeaf (2,5cm)

Verifica trasmittanza:

Valore di Tramittanza massima consentita per l'accesso alle detrazioni per la zona climatica E : $U \leq 0,20$ W/m²K

(D.M. 6/8/20 -Decreto Requisiti)

Valore di Trasmittanza raggiunta nello Stato di Progetto :

$$U = 0,20 \text{ W/m}^2\text{K}$$

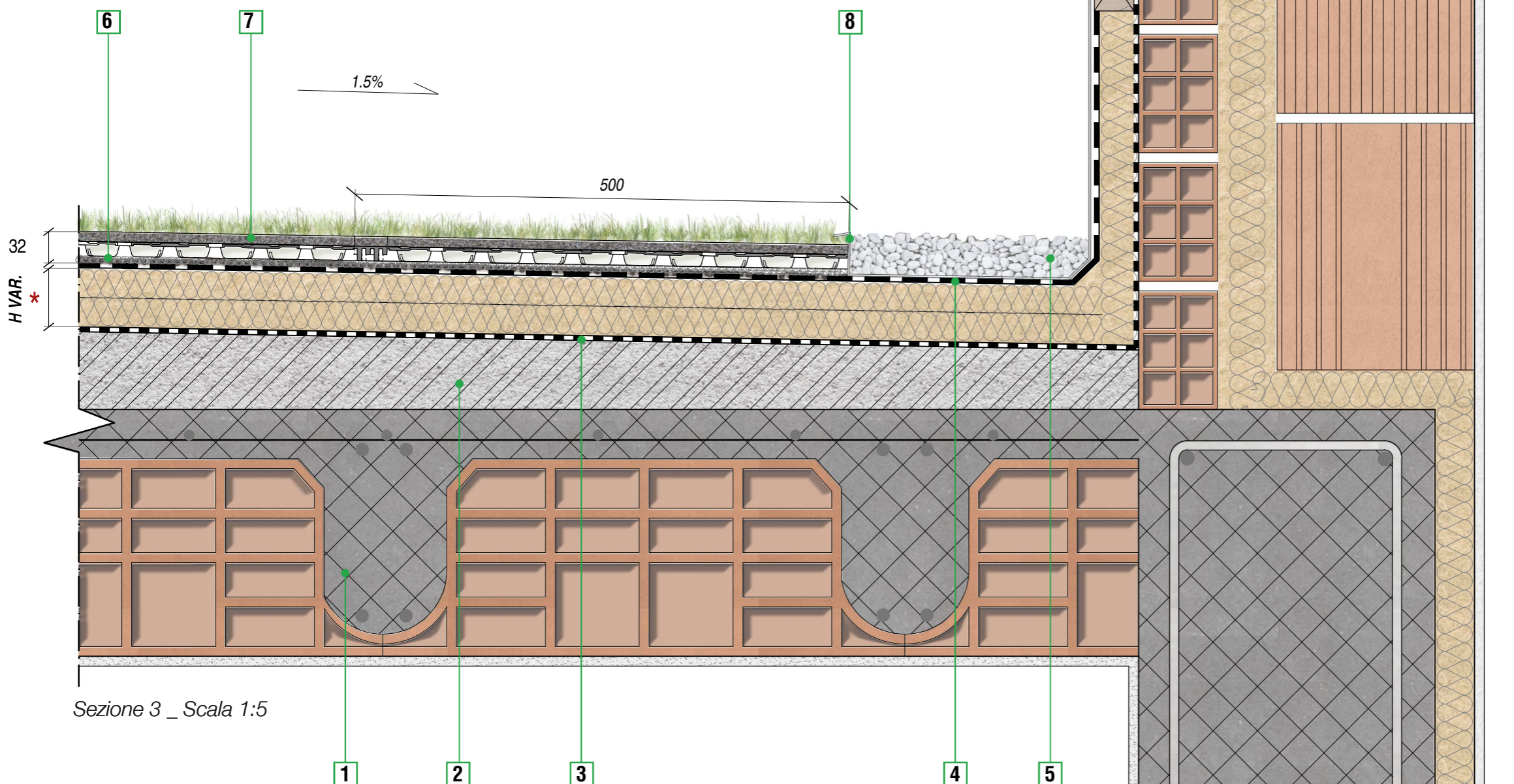
VERIFICA SUPERATA

* Per l'individuazione della stratigrafia isolante si rimanda al prezzario DEI recupero Ristrutturazione Manutenzione al capitolo B1:Opere Compiute / Opere di protezione Termiche e Acustica. Codice B15012

PARTICOLARI COSTRUTTIVI

Codice prodotto: RL19_01M10_THERMO

03 PARTICOLARE NODO COPERTURA PIANA/PARETE PERIMETRALE



LEGENDA:

- | | |
|--|--|
| 1 Solaio in latero-cemento | 5 Ghiaino drenante \varnothing 3-6 mm |
| 2 Massetto di pendenza in cls
<i>1.5 ÷ 2% minimo</i> | 6 Geodreno <i>sp. 7/16 mm</i> |
| 3 Elemento di tenuta all'aria / vapore | 7 Modulo Roofinggreen ThermoLeaf
<i>sp. 25 mm (R= 0,469 m²K/W)</i> |
| 4 Isolante ad alta resistenza a compressione | 8 Faldaleria di bordo per finitura perimetrale e di contenimento |

03

Gennaio 2021 | rev. 00

IPOSTESI DI RIQUALIFICAZIONE ENERGETICA

STATO DI FATTO:

zona climatica **E** (Torino)

Stratigrafia Solaio (INT-EST) :

- intonaco interno (1,5 cm);
- solaio laterocementizio (18 cm);
- massetto cls (4cm);
- membrana impermeabilizzante (0,2 cm);

STATO DI PROGETTO:

zona climatica **E** (Torino)

Stratigrafia solaio (INT-EST) :

- intonaco interno (1,5 cm);
- solaio laterocementizio (18 cm);
- massetto cls (4cm);
- membrana impermeabilizzante (0,2 cm);
- Strato di isolante in polistirene espanso estruso a celle chiuse **XPS***, ad alta resistenza meccanica, autoestinguente eu-roclasse E, conduttività termica λ 0,023 W/mK, resistenza a compressione > 300 kP, (6+6 cm)
- Membrana impermeabilizzante (0,2 cm)
- Modulo Roofinggreen**ThermoLeaf** (2,5cm)

Verifica trasmittanza:

Valore di Tramittanza massima consentita per l'accesso alle detrazioni per la zona climatica **E** : $U \leq 0,20$ W/m²K

(D.M. 6/8/20 -Decreto Requisiti)

Valore di Trasmittanza raggiunta nello *Stato di Progetto* :

U = 0,20 W/m2K

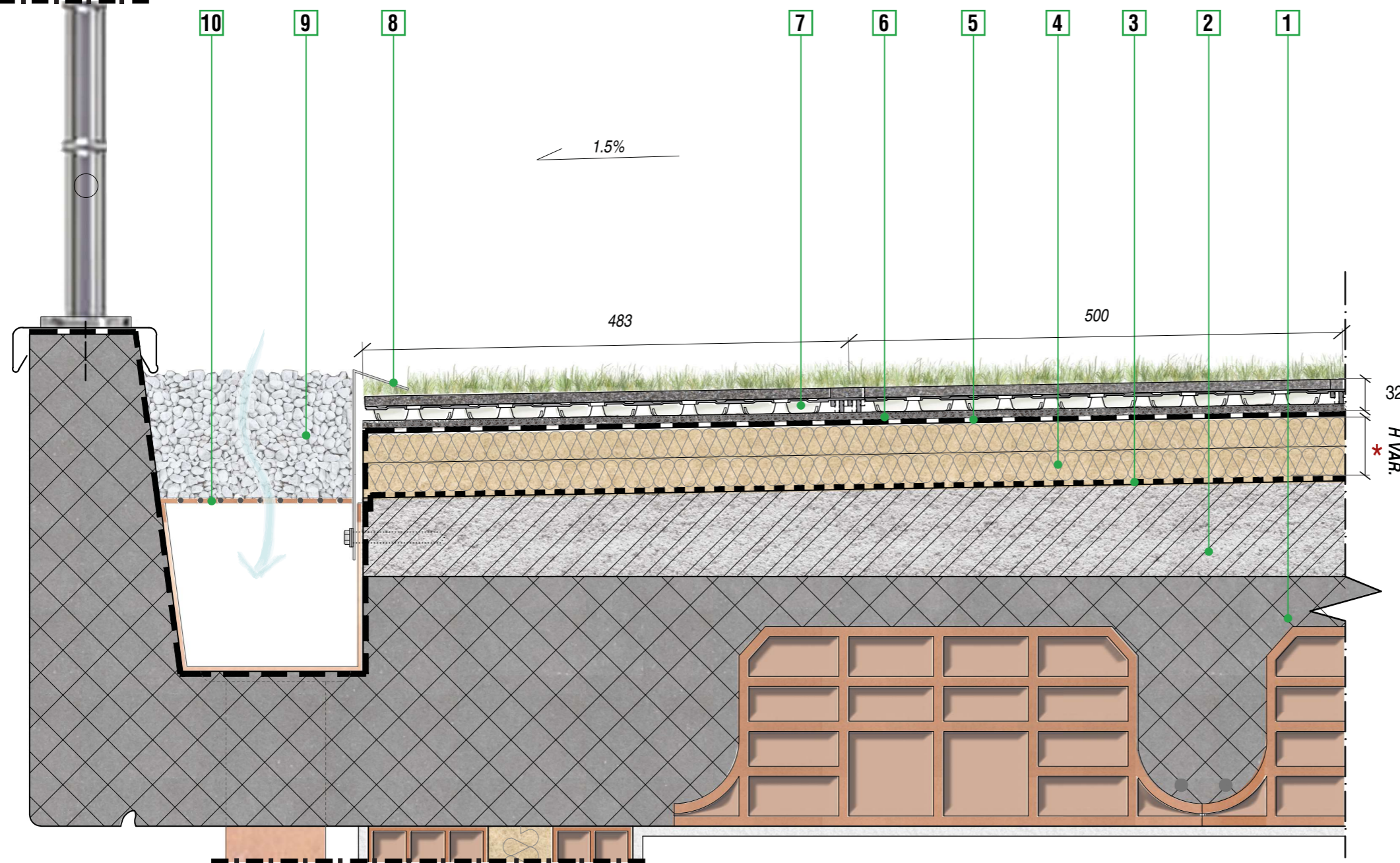
VERIFICA SUPERATA

* Per l'individuazione della stratigrafia isolante si rimanda al prezzario DEI recupero Ristrutturazione Manutenzione al capitolo *B1:Opere Compiute / Opere di protezione Termiche e Acustica.* Codice **B15012**

PARTICOLARI COSTRUTTIVI

Codice prodotto: RL19_01M10_THERMO

04 PARTICOLARE NODO COPERTURA PIANA/RINGHIERA PERIMETRALE



Sezione 4 _ Scala 1:5

LEGENDA:

- | | |
|---|--|
| 1 Solaio in latero-cemento | 6 Geodreno sp. 7/16 mm |
| 2 Massetto di pendenza in cls
1.5 ÷ 2% minimo | 7 Modulo Roofinggreen ThermoLeaf
sp. 25 mm (R= 0,469 m²K/W) |
| 3 Elemento di tenuta all'aria / vapore | 8 Faldaleria di bordo per finitura perimetrale e di contenimento ¹ |
| 4 Isolante ad alta resistenza a compressione | 9 Ghiaino drenante ø 3-6 mm |
| 5 Strato impermeabilizzante | 10 Retina di protezione del canale di gronda |

04

Gennaio 2021 | rev. 00

IPOSTESI DI RIQUALIFICAZIONE ENERGETICA

STATO DI FATTO:

zona climatica E (Torino)

Stratigrafia Solaio (INT-EST) :

- intonaco interno (1,5 cm);
- solaio laterocementizio (18 cm);
- massetto cls (4cm);
- membrana impermeabilizzante (0,2 cm);

STATO DI PROGETTO:

zona climatica E (Torino)

Stratigrafia solaio (INT-EST) :

- intonaco interno (1,5 cm);
- solaio laterocementizio (18 cm);
- massetto cls (4cm);
- membrana impermeabilizzante (0,2 cm);
- Strato di isolante in polistirene espanso estruso a celle chiuse **XPS***, ad alta resistenza meccanica, autoestinguente euroclasse E, conduttività termica $\lambda 0,023$ W/mK, resistenza a compressione > 300 kP, (6+6 cm)
- Membrana impermeabilizzante (0,2 cm)
- Modulo RoofinggreenThermoLeaf (2,5cm)

Verifica trasmittanza:

Valore di Tramittanza massima consentita per l'accesso alle detrazioni per la zona climatica E : $U \leq 0,20$ W/m²K

(D.M. 6/8/20 -Decreto Requisiti)

Valore di Trasmittanza raggiunta nello Stato di Progetto :

$$U = 0,20 \text{ W/m}^2\text{K}$$

VERIFICA SUPERATA

* Per l'individuazione della stratigrafia isolante si rimanda al prezzario DEI recupero Ristrutturazione Manutenzione al capitolo B1:Opere Compiute / Opere di protezione Termiche e Acustica. Codice B15012

¹ Oltre al fissaggio del profilo metallico di contenimento, in contesti con forte esposizione ai venti si suggerisce l'ulteriore applicazione sul perimetro di idonee o specifiche colle in funzione del supporto.