

Supporti
Linea B



Modelli di abbinamento: **M20 Drain, Nature M20**

Codice prodotto: **RNBA19_01B50/ RNBA19_01B100**

I piedini di supporto della serie B di Roofingreen sono progettati per essere utilizzati in combinazione con i moduli Roofingreen® NATURE M20 e M20Drain per creare una superficie rialzata.

Le due tipologie di basi (*piedini*) B50 e B100 hanno altezze diverse.

Ciascun piedino è dotato di una parte integrata avvitabile che permette di regolare l'altezza del sistema; in questo modo è possibile coprire un intervallo di altezza di 90 - 200 mm circa per il piano rialzato.

I piedini di supporto contribuiscono alla realizzazione di un sistema di pavimentazione stabile con un alto grado di microventilazione, eccezionali proprietà di drenaggio dell'acqua e, in alternativa, importanti proprietà di isolamento termico.

Essi consentono inoltre il passaggio di cavi, tubazioni per impianti ecc. sotto la superficie dei moduli Roofingreen.

Le basi regolabili della linea B si installano su Roofingreen® GroundCare, accessorio per la protezione della superficie impermeabile.

I vantaggi:

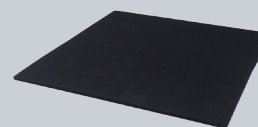
- Sistema a incastro e facilità di posa
- Permette di creare il livellamento di superfici leggermente inclinate
- Compatibile con tutte le linee Roofingreen

LINEA B

B50	da 95 a 115 mm
B100	da 145 a 195 mm

GROUND-CARE:

Tappetino protettivo e di supporto al manto impermeabile, in polietilene espanso riciclato a cellule chiuse. Dimensioni 300x300 mm, disponibile in spessore da 3 mm e 5 mm. Densità: 105 kg/m³





Basette regolabili B50 e B100 per Roofingreen Nature, rispettivamente dell'altezza di 55 mm al netto della vite (16 pz/m², Confezioni da 64 Pz.) e di 105 mm al netto della vite (16 pz/m², Confezioni da 36 Pz).

Il piano di calpestio del modulo M20 montato su basetta B50 ha un'escursione da 9.5 a 11.5 cm e quello montato su basetta B100 ha un'escursione da 14.5 a 19.5 cm circa .

Per non danneggiare il manto impermeabile sottostante, si suggerisce l'utilizzo del sottobase Roofingreen® Ground Care disponibile negli spessori 3 e 5 [mm].

N.B.= per una maggiore stabilità, si suggerisce l'installazione di 5 piedini per modulo.

SPECIFICHE DEI MATERIALI

<i>Materiale</i>	Polipropilene estruso PP, colore nero
<i>Dimensioni</i>	B50: 85x85x h67/87 mm B100: 85X85X117/167 mm
<i>Peso</i>	B50: 180 g B100: 300 g

SISTEMA INSTALLATO

Vedi le schede tecniche nelle pagg. 4 e 5

SALUTE E SICUREZZA

<i>Parametro</i>	<i>Valore</i>
<i>REACH</i>	Tutti i componenti sono registrati e conformi al regolamento REACH
<i>Tossicità</i>	Non contiene metalli pesanti o altri componenti tossici/pericolosi
<i>Trasporto</i>	Senza restrizioni

ASSISTENZA AL PROGETTO

Per assicurare la corretta quantità di materiale necessario, è raccomandato condividere con Roofingreen Srl le planimetrie quotate (in formato .dwg o.pdf) delle aree interessate. Inoltre, per selezionare la combinazione di prodotti appropriata, si consiglia di informare l'Ufficio Tecnico Roofingreen sul tipo di superficie su cui verrà installato Roofingreen, nonché dell'intervallo di altezze desiderato e di eventuali necessità progettuali .

INSTALLAZIONE

La scelta dei piedini di appoggio dipende dall'altezza che dovrà raggiungere il sistema totale e dalle caratteristiche dell'installazione.

I moduli Roofingreen presentano una struttura di base con morfologia a griglia di 25 sezioni; le basi di supporto vengono quindi incastrate nelle 4 sezioni angolare e in quella centrale.

Nel caso in cui i moduli siano tagliati, i piedini possono essere posizionati nelle sezioni della griglia rimanenti.

Si consiglia di posizionare i cuscinetti Roofingreen GroundCare tra i piedi di supporto e la superficie sottostante per garantire protezione, stabilità e comfort aggiuntivi e rumorosità ridotta.

Le parti a vite nella parte inferiore dei piedi possono essere utilizzate per regolare con precisione l'altezza. Evitare di estendere la vite fino al limite in quanto ciò potrebbe compromettere la stabilità del sistema. È consigliabile regolare l'altezza di tutti e cinque i piedini allo stesso livello prima di inserirli e quindi procedere al controllo della stabilità del modulo.

MANUTENZIONE E PULIZIA

Le basi di supporti sono resistenti a tutti i climi e non sono suscettibili al deterioramento. Non è necessaria alcuna manutenzione.

Tutti i diritti sono riservati. E' vietata la riproduzione di testi, disegni, foto e illustrazioni senza autorizzazione di Roofingreen. Le immagini a colori sono puramente indicative e possono non corrispondere alla tonalità dei prodotti. Roofingreen S.r.l. si riserva la possibilità di cambiare, modificare o eliminare prodotti da questa scheda senza preavviso.

© Copyright Roofingreen S.r.l.

Roofingreen Srl

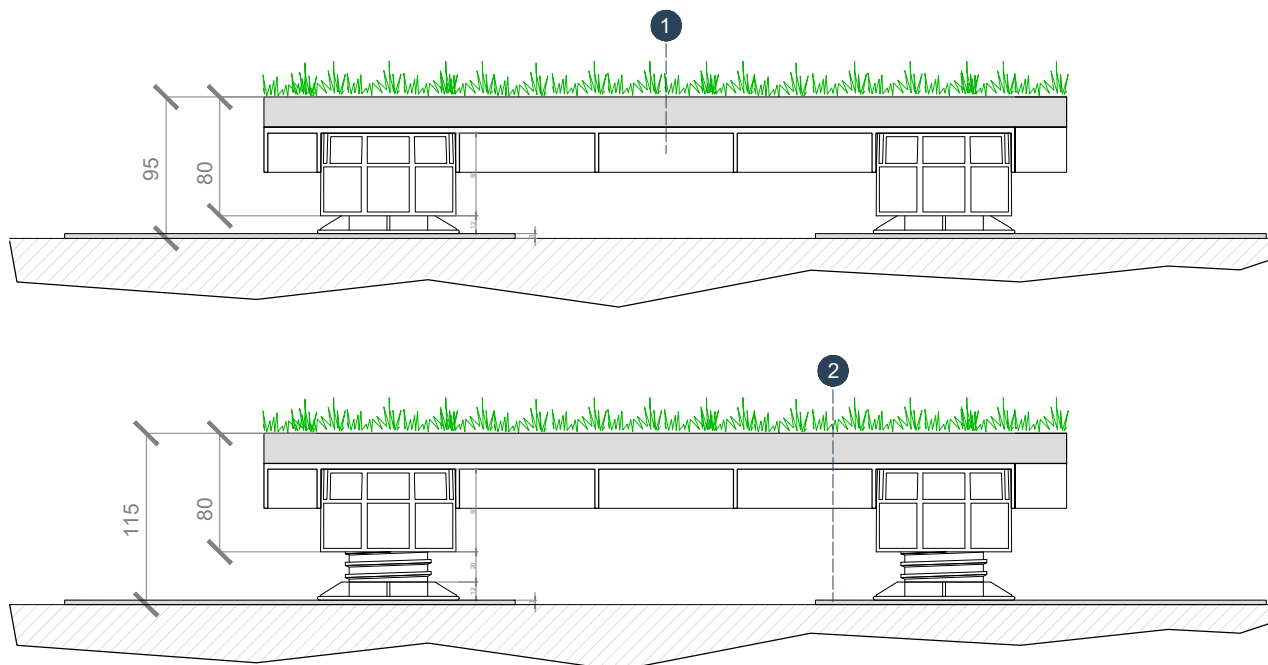
Via Pier Donigi Pinelli, 31

10144 Torino – Italy

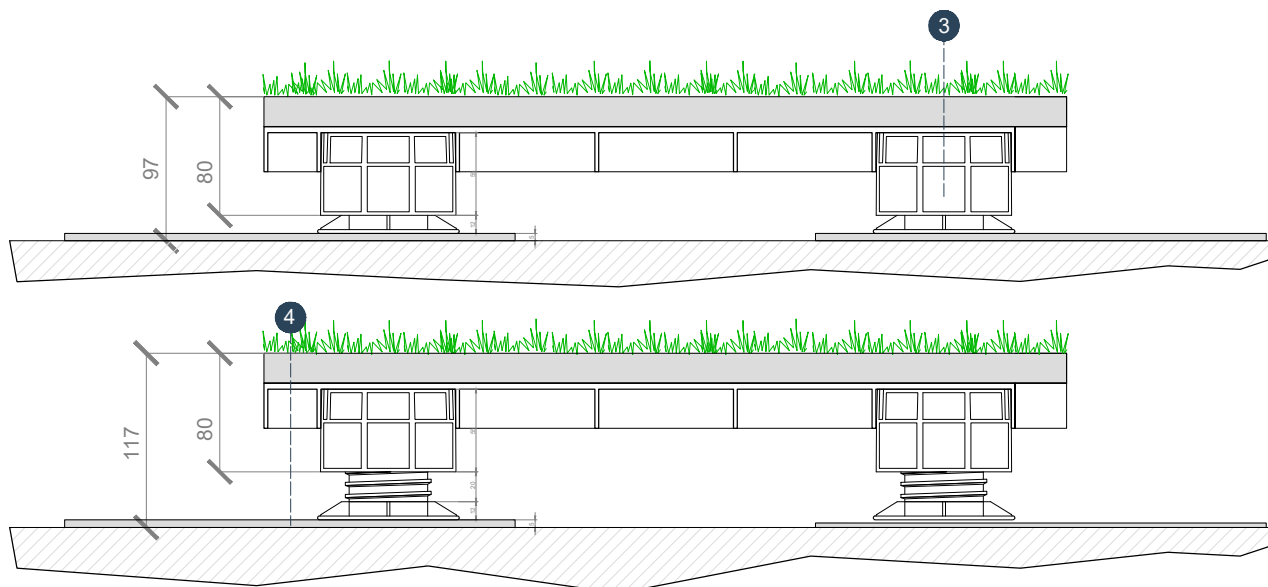
T: +39 011 0714037

www.roofingreen.it – info@roofingreen.it

Roofinggreen B50 sul modulo M20 (Nature e Drain) con GroundCare da 3 mm



Roofinggreen B50 sul modulo M20 (Nature e Drain) con GroundCare da 5 mm



LEGENDA:

- ① Roofinggreen **Nature M20** sp. 50 mm
- ③ Roofinggreen **B50**
- ② Tappetino Ground-Care sp. 3mm
- ④ Tappetino Ground-Care sp. 5 mm

MODELLO	FILE	DESCRIZIONE	SCALA	TAV.
Piedino B50 per Roofinggreen®	B50_01_00.dwg	Sezioni	1:5	B50_M20_01

DISEGNO INDICATIVO. Tutti i diritti sono riservati. E' vietata la riproduzione di testi, disegni, foto e illustrazioni senza autorizzazione di Roofinggreen.

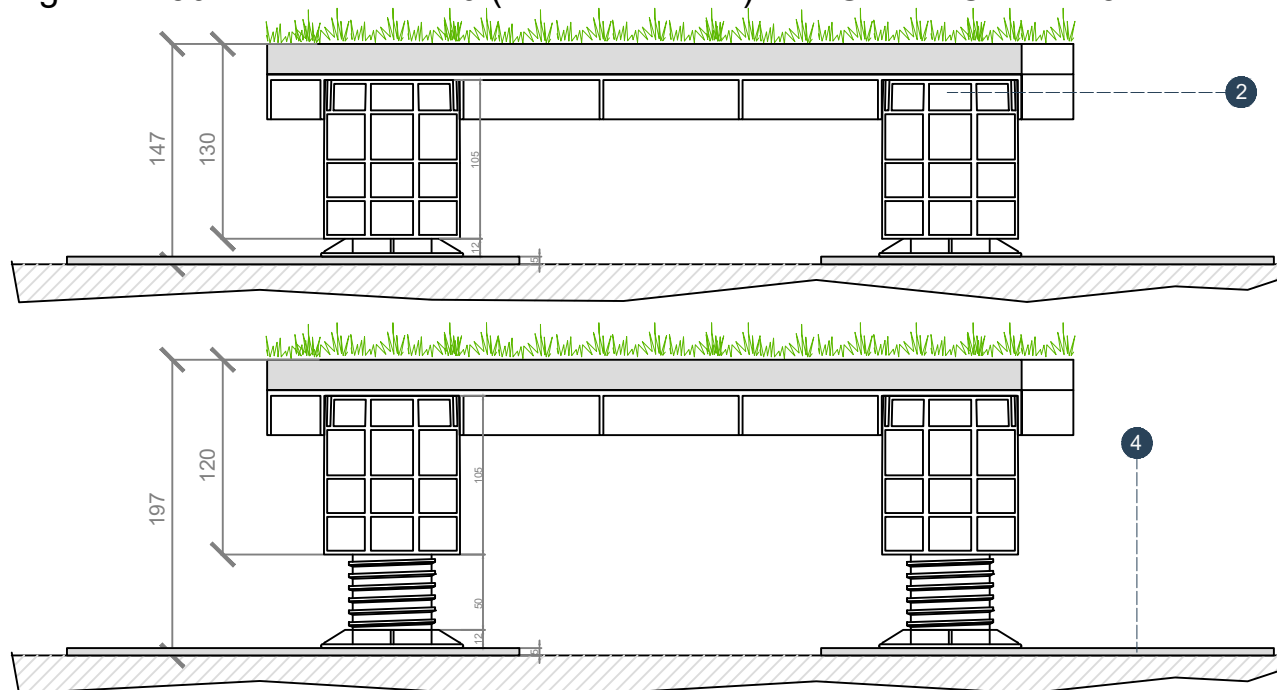
Le immagini a colori sono puramente indicative e possono non corrispondere alla tonalità dei prodotti. Roofinggreen S.r.l. si riserva la possibilità di cambiare, modificare o eliminare prodotti da questo catalogo senza preavviso.

© Copyright Roofinggreen S.r.l. Via Ettore De Sonnaz, 19 - 10121 Torino (ITALIA)

Roofinggreen B100 sul modulo M20 (Nature e Drain) con GroundCare da 3 mm



Roofinggreen B50 sul modulo M20 (Nature e Drain) con GroundCare da 5 mm



LEGENDA:

- ① Roofinggreen Nature M20 sp. 50 mm
- ② Roofinggreen B100
- ③ Tappetino Ground-Care sp. 3mm
- ④ Tappetino Ground-Care sp. 5mm

MODELLO	FILE	DESCRIZIONE	SCALA	TAV.
Piedino B100 per Roofinggreen®	B100_01_00.dwg	Sezioni	1:5	B100_M20_01

DISEGNO INDICATIVO. Tutti i diritti sono riservati. E' vietata la riproduzione di testi, disegni, foto e illustrazioni senza autorizzazione di Roofinggreen.

Le immagini a colori sono puramente indicative e possono non corrispondere alla tonalità dei prodotti. Roofinggreen S.r.l. si riserva la possibilità di cambiare, modificare o eliminare prodotti da questo catalogo senza preavviso.

© Copyright Roofinggreen S.r.l. Via Ettore De Sonnaz, 19 - 10121 Torino (ITALIA)