

Nature **M20**



Modello: **Nature M20**

Codice prodotto: **RN19_01M20**

Acquisti minimi: **Scatola da 18 pz**

Dimensioni prodotto: **53 x 53 x H 5,0 cm**

Peso del prodotto: **2,5 Kg/pz**

Roofingreen® Nature M20 fa parte della serie *Nature* ed è concepito come un sistema di pavimentazione modulare sopraelevata caratterizzato da un alto grado di comfort e dall'elevata capacità di isolamento termico che può comportare un notevole risparmio energetico sia in periodo invernale che estivo.

Il modello è stato progettato per l'uso in combinazione con i supporti regolabili della gamma NM o B (*vedi pagg. 6 e 7*) per creare un sistema di pavimentazione sopraelevata regolabile in altezza.

L'intercapedine sottostante (quando contenuta entro i 4/ 5 cm) unitamente alla chiusura perimetrale dei bordi, contribuisce all'isolamento termico della superficie sottostante, poiché l'aria ricompresa risulta ferma, così come dimostrato dall'attività di ricerca svolta in collaborazione con il Politecnico di Torino. Tale aspetto va considerato nella stratigrafia di progetto e dunque l'apporto termico complessivo è dato dalla combinazione di strato isolante e intercapedine d'aria ferma.

I moduli Nature M20 sono adatti per applicazioni esterne su superfici impermeabilizzate. Le applicazioni tipiche includono balconi, lastrici solari, bassi fabbricati e coperture piane.

Perché scegliere Nature M20 ?

- Consente la realizzazione di un pavimento sopraelevato mediante supporti regolabili.
- Può essere integrato con faretti LED segnapasso per esterni a basso consumo.
- Consente il livellamento di superfici inclinate o a differenti altezze
- Rimovibile per manutenzione degli strati sottostanti.

I vantaggi:

- Significativo isolamento termico
- Assenza di costi di manutenzione
- Alta percentuale di materiale riciclabile.
- Assorbimento acustico



Roofingreen® Nature è un sistema modulare ideale per il rivestimento, la coibentazione e la pavimentazione di superfici esterne orizzontali.

Grazie a una particolare struttura di supporto, con basi di appoggio ad altezze regolabili fornite separatamente, consente di realizzare superfici sopraelevate e ventilate. L'integrazione di un piacevole manto di erba sintetica ad uno strato coibente consente di migliorare le qualità estetiche e l'isolamento termico dell'edificio.

Per una posa ottimale si consiglia l'aggiunta dello strato di protezione del manto impermeabile in materiale espanso ad alta densità (Ground Care) fornito separatamente.

SPECIFICHE DEI MATERIALI

Erba Sintetica

Filato

polietilene/polipropilene (PE/PP), monofilamento, multicolore

Sottofondo

polipropilene (PP)

Strato Espanso

Materiale

XPE (polietilene reticolato espanso)

Spessore

20 mm (± 10%)

Struttura di Base

Materiale

Policarbonato riciclato (PC)

Modulo

Lunghezza / Larghezza

530 mm (± 2 mm) x 530 mm (± 2 mm)

Altezza

50 mm (± 5%)

Peso

2.5 kg (± 10%)

SISTEMA INSTALLATO

<i>Superficie</i>	4 moduli per 1 metro quadro
<i>Altezza</i>	50 mm solo il modulo
	95 - 195 mm in combinazione con i supporti della serie “ B ”
	95 - 1000 mm in combinazione con i supporti della serie “ NM ”
<i>Peso</i>	10.0 kg/m ² (± 5%) solo il modulo
	11 - 12 kg/m ² in combinazione con i supporti della serie “ B ”
	18 - 22 kg/m ² in combinazione con i supporti della serie “ NM ”

PERFORMANCES TECNICHE

<i>Parametro</i>	<i>Valore</i>
<i>Carico ammissibile</i>	Sui supporti della linea B (16 pz/mq): min. 2.5 kN/m ² Sui supporti della linea NM: min. 5.0 kN/m ²
<i>Resistenza Termica</i>	0,681 m ² K/W
<i>Trasmittanza Termica</i>	0,64 W/m ² K
<i>Esposizione ai raggi UV</i>	Scala di grigi ≥ 4 – ISO EN 20105-A02, esposizione 5000h (Xenon)
<i>Stabilità del colore</i>	Zone a bassa intensità (≤ 120 kLy): minimo 10 anni* Zone a media intensità (140-160 kLy): minimo 7 anni* Zone a alta intensità (≥ 180 kLy): minimo 5 anni*
	<i>*Il numero di anni si riferisce al periodo entro al quale non si verificano cambiamenti evidenti. Passato tale periodo temporale può verificarsi un graduale schiarimento di colore dell'erba sintetica; i dati sono indicativi e possono essere influenzati da particolari condizioni locali.</i>
<i>Resistenza chimica</i>	Eccellente resistenza agli acidi, agli alcali, oli e muffe.
<i>Intervallo di temperatura</i>	da -20°C a 75°C

I moduli Roofingreen possono essere utilizzati tutto l'anno e in una varietà di condizioni climatiche (caldo, freddo, pioggia, neve), grazie alla loro elevata stabilità dimensionale, al non assorbimento dell'acqua meteorica e all'ottimo drenaggio.

I manti in erba sintetica, esposti per lunghi periodi alla luce solare ad alta intensità, accumulano calore: prestare attenzione a camminarvi a piedi nudi. Tuttavia, si raffreddano molto velocemente con semplice ombreggiatura

L'acquirente è responsabile dell'identificazione, verifica e comunicazione a Roofingreen della legislazione, degli standard, dei regolamenti e delle istruzioni operative locali e nazionali pertinenti.

SALUTE E SICUREZZA

Parametro

Valore

REACH

Tutti i componenti sono registrati e conformi al regolamento REACH

Tossicità

Non contiene metalli pesanti o altri componenti tossici/pericolosi

Reazione al Fuoco

E_{fl} – EN13501

Il manto in erba sintetica non favorisce la propagazione del fuoco. Nessun danno da mozziconi di sigaretta; eventuali tizzoni ardenti possono naturalmente causare macchie localizzate.

Non raccomandato per l'installazione interna.

Trasporto

Senza restrizioni

ASSISTENZA AL PROGETTO

Per assicurare la corretta quantità di materiale necessario, è raccomandato condividere con Roofinggreen Srl le planimetrie quotate (in formato .dwg o.pdf) delle aree interessate. Inoltre, per selezionare la combinazione di prodotti appropriata, si consiglia di informare l'Ufficio Tecnico Roofinggreen sul tipo di superficie su cui verrà installato Roofinggreen, nonché dell'intervallo di altezze desiderato e di eventuali necessità progettuali .

INSTALLAZIONE

Roofinggreen® Nature M20 si installa in combinazione con il sistema di supporto NM o con i supporti della serie B, al fine di ottenere un pavimento sopraelevato.

Il sistema di supporto MN assicura alte prestazioni strutturali e grande velocità di posa, è adatto in particolare alla copertura di superfici di medie e grandi dimensioni. Il sistema di supporti della linea B, grazie alla possibilità di inserire i piedini in diverse posizioni, offre buone prestazioni e alta flessibilità; è adatto in particolare per superfici più piccole e / o con forma particolarmente irregolare. Per maggiori informazioni e dettagli tecnici consultare le rispettive schede tecniche dei prodotti.

I moduli Nature M20 possono essere tagliati su misura in loco, usando una sega da banco, per ottenere bordi dritti e per adattare la pavimentazione alla superficie circostante. È necessario prestare particolare attenzione quando i moduli parzialmente sagomati diventano troppo piccoli perchè l'appoggio non corretto sui supporti potrebbe compromettere la stabilità del sistema. Per ottenere una superficie dall'aspetto omogeneo è necessario posizionare tutti i moduli nello stesso senso, secondo la direzione del filato di erba sintetica. Posizionando i moduli, si deve prestare particolare attenzione affinché i fili d'erba non rimangano incastrati nelle fughe. Le alette di posa **Easyfix** sono un utile strumento di posa progettato per facilitare questo passaggio, e sono disponibili su richiesta. In alternativa può essere utilizzato un pettine metallico, o simili, per liberare i fili d'erba incastrati fra i moduli.

È importante che la superficie dell'erba segua la pendenza della superficie impermeabile sottostante. La maggior parte delle acque superficiali scorrerà lateralmente sulla superficie, tuttavia è necessario tenere presente che il sistema non è impermeabile e una piccola percentuale (<5%) di umidità penetrerà nella superficie sottostante attraverso le connessioni.

Come fase di installazione finale si consiglia di sollevare i fili di erba manualmente utilizzando un pettine metallico, o strumenti simili, per le superfici relativamente piccole, mentre per le superfici

più grandi è in commercio una spazzolatrice elettrica, che funziona anche per la rimozione di piccoli detriti (briciole, sassolini, foglie, etc.).

E' sempre consigliabile installare Roofingreen alla distanza minima di 0.5 -1 metro dalle partizioni verticali in vetro: il riflesso della radiazione solare può causare un rapido deterioramento del manto in erba sintetica.

L'installazione del sistema può essere eseguita da installatori segnalati da Roofingreen o, in alternativa, da personale scelto dal cliente seguendo le istruzioni di installazione. In quest'ultimo caso, Roofingreen declina ogni responsabilità per la qualità dell'installazione e per eventuali conseguenze e / o danni negativi derivanti da un'installazione errata o imperfetta. Per istruzioni più dettagliate e linee guida per l'installazione, consultare il Manuale di installazione disponibile su richiesta o contattare direttamente il personale qualificato.

L'acquirente è responsabile della gestione e dello smaltimento di rifiuti, eccedenze e materiali di imballaggio, se non diversamente concordato.

MANUTENZIONE E PULIZIA

La pavimentazione Roofingreen richiede una manutenzione quasi nulla. L'unica raccomandazione è quella di spazzolare occasionalmente l'erba ed eventualmente un lavaggio, la frequenza dipende dall'utilizzo e da quanto viene calpestata l'erba. Questa operazione può essere effettuata manualmente con uno spazzolone oppure, per grandi superfici, con una spazzolatrice elettrica in commercio.

Pulire le superfici Roofingreen è semplice: la polvere può essere aspirata con un normale aspirapolvere o eliminata sciacquando la superficie con acqua. Lo sporco può essere pulito con acqua e sapone o con il detergente specifico Green&Clean fornito da Roofingreen. Per raccogliere piccoli detriti (briciole, sassolini, foglie, etc.) da grandi superfici può essere conveniente usare la macchina spazzolatrice elettrica.

Le superfici in erba sintetica tendono ad accumulare carica elettrostatica, specialmente in alcune condizioni atmosferiche. L'uso del detergente Green&Clean fornito da Roofingreen, contenente additivi antistatici, mitiga il fenomeno.

In caso di danneggiamento localizzato dei moduli, è possibile rimuoverli singolarmente per sostituirli con dei nuovi. Allo stesso modo, si possono rimuovere temporaneamente i moduli per ispezionare la superficie sottostante. Tuttavia questa operazione va eseguita il minimo possibile, non si consiglia il montaggio e smontaggio ripetuto o stagionale.

Tutti i diritti sono riservati. E' vietata la riproduzione di testi, disegni, foto e illustrazioni senza autorizzazione di Roofingreen. Le immagini a colori sono puramente indicative e possono non corrispondere alla tonalità dei prodotti. Roofingreen S.r.l. si riserva la possibilità di cambiare, modificare o eliminare prodotti da questa scheda senza preavviso.

© Copyright Roofingreen S.r.l.

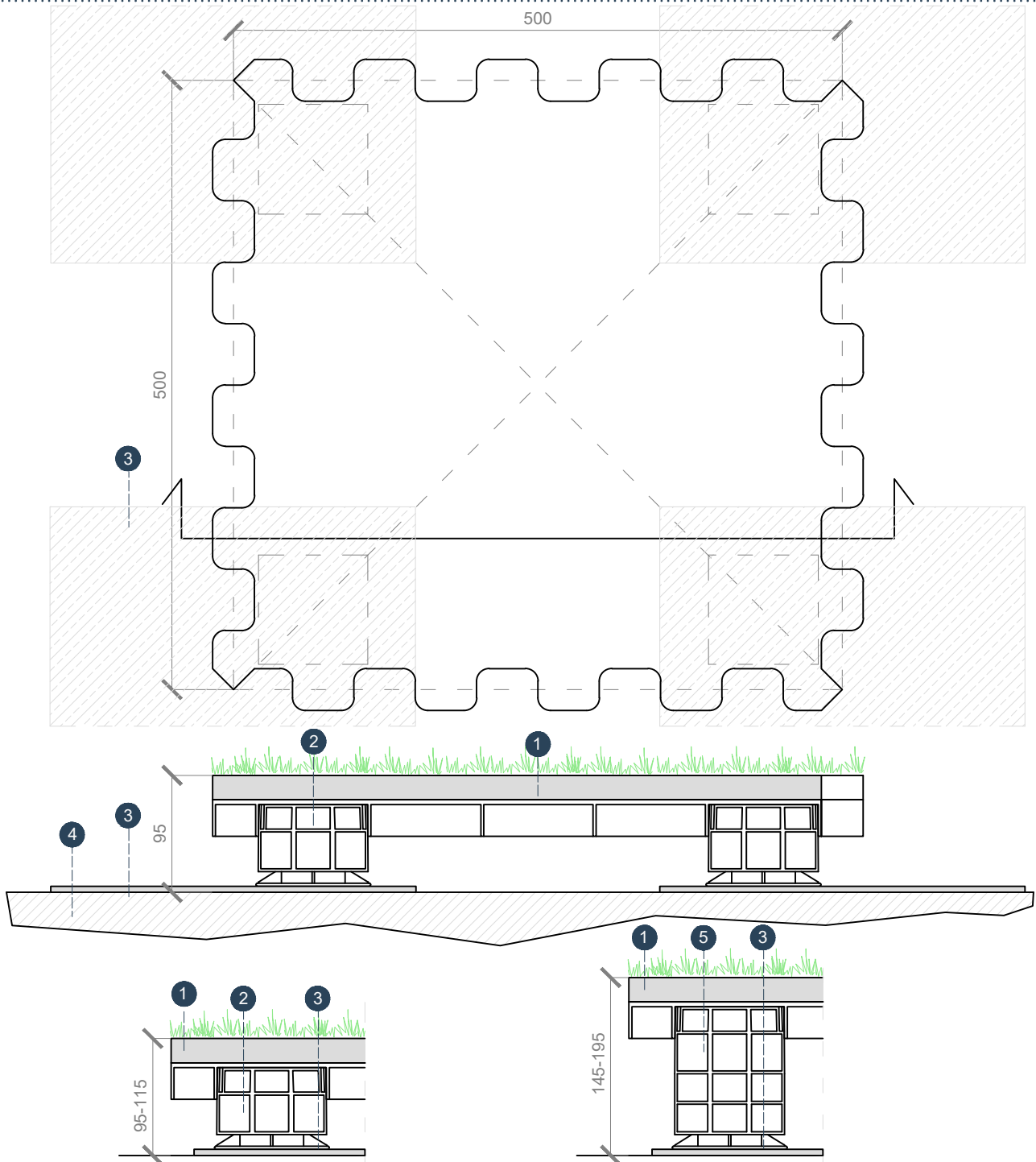
Roofingreen Srl

Via Pier Donigi Pinelli, 31

10144 Torino – Italy

T: +39 011 0714037

www.roofingreen.it – info@roofingreen.it



LEGENDA:

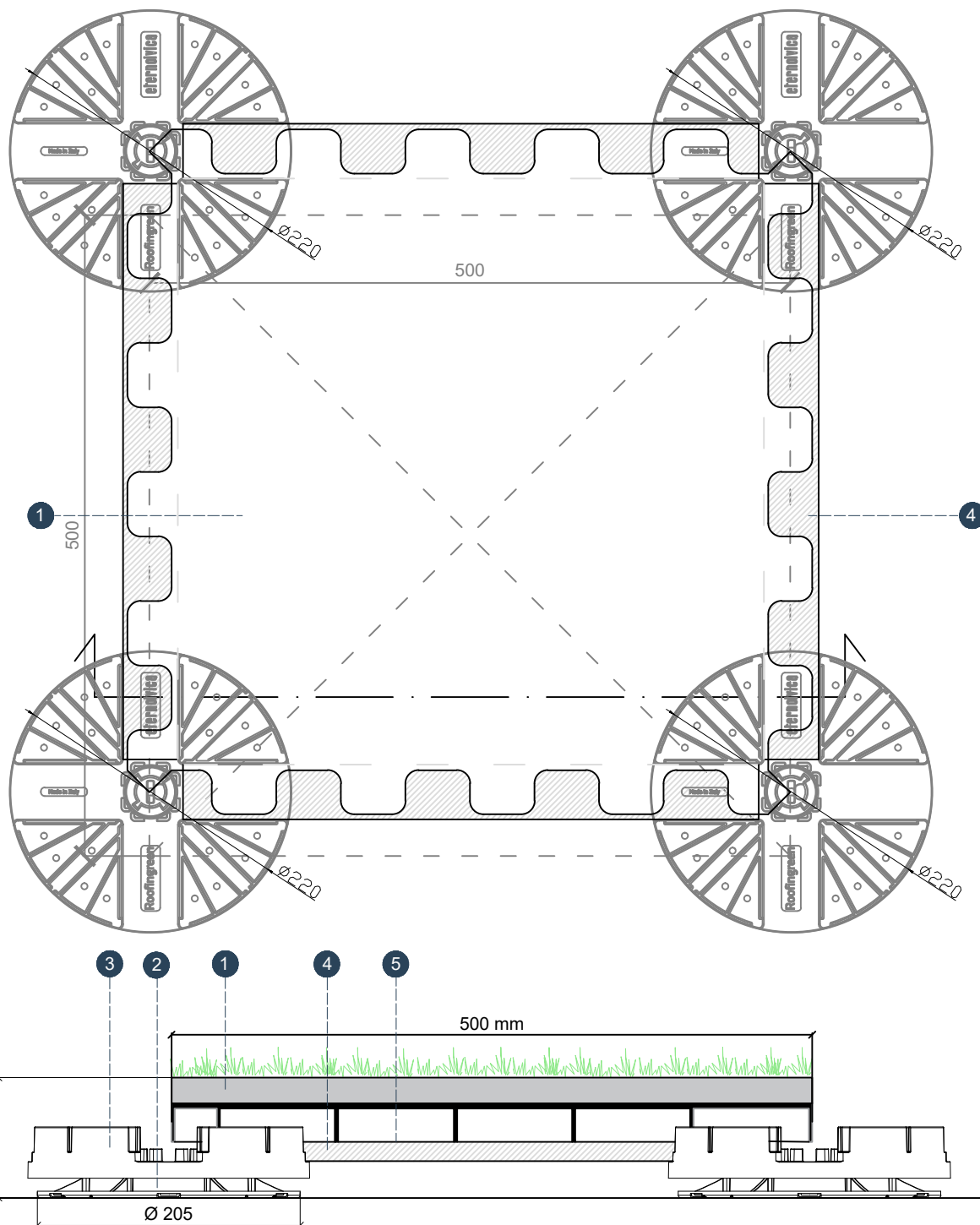
- 1 Roofinggreen Nature M20 sp.50 mm
- 2 Roofinggreen B50
- 3 Roofinggreen Ground Care
- 4 Sottofondo
- 5 Roofinggreen B100

MODELLO	FILE	DESCRIZIONE	SCALA	TAV.
Nature M20	M20_01_00.dwg	Pianta e Sezione	1:5	M20_01

DISEGNO INDICATIVO. Tutti i diritti sono riservati. E' vietata la riproduzione di testi, disegni, foto e illustrazioni senza autorizzazione di Roofinggreen.

Le immagini a colori sono puramente indicative e possono non corrispondere alla tonalità dei prodotti. Roofinggreen S.r.l. si riserva la possibilità di cambiare, modificare o eliminare prodotti da questo catalogo senza preavviso.

© Copyright Roofinggreen S.r.l. Via Ettore De Sonnaz, 19 - 10121 Torino (ITALIA)



LEGENDA:

- 1 Roofinggreen Nature M20 sp.50 mm
- 2 Supporto NM1
- 3 Testa per supporto centrale NM
- 4 Barra zincata per supporto NM
- 5 Nastro antiscivolo per barre supporto

MODELLO	FILE	DESCRIZIONE	SCALA	TAV.
Nature M20	M20_02_00.dwg	Pianta e Sezione	1:5	M20_02

DISEGNO INDICATIVO. Tutti i diritti sono riservati. E' vietata la riproduzione di testi, disegni, foto e illustrazioni senza autorizzazione di Roofinggreen.

Le immagini a colori sono puramente indicative e possono non corrispondere alla tonalità dei prodotti. Roofinggreen S.r.l. si riserva la possibilità di cambiare, modificare o eliminare prodotti da questo catalogo senza preavviso.

© Copyright Roofinggreen S.r.l. Via Ettore De Sonnaz, 19 - 10121 Torino (ITALIA)